

## Záštitu projektu Euroklíč poskytly Ministerstvo dopravy ČR a Asociace krajů ČR.

### Vážení přátelé,

držitelé průkazu TP, ZTP, ZTP/P, držitelé WC karty, diabetici, stomici, onkologičtí pacienti, lidé s následujícími diagnózami: roztroušená skleróza, Parkinsonova choroba, cystická fibróza, nespecifické střevní záněty (Crohnova choroba a ulcerózní kolitida), močové dysfunkce, porucha autistického spektra. Rodiče a osoby pečující o děti do tří let, můžete získat zdarma EUROKLÍČ a zapojit se aktivně do projektu

# EUROKLÍČ V HLAVNÍM MĚSTĚ PRAZE,

který realizuje Národní rada osob se zdravotním postižením ČR za finanční podpory hl. města Prahy, Ministerstva dopravy ČR a Ministerstva pro místní rozvoj ČR. Jde o mezinárodní projekt, který již více než 30 let pomáhá lidem se sníženou schopností pohybu ve vyspělých evropských zemích. Projekt byl oceněn titulem: „Nejvýznamnější počin roku 2007“ v kategorii vybavení čerpacích stanic a dalších veřejně přístupných objektů.

Osobám se zdravotním postižením jsou zdarma distribuovány a rodičům dětí do tří let zapůjčovány Euroklíče a ve veřejně přístupných budovách jsou zdarma osazovány Eurozámky. Každé místo osazené Eurozámek je označeno pamětní deskou a databázi všech osazených míst naleznete na



[www.euroklic.cz](http://www.euroklic.cz)



herec Jan Potměšil, český patron projektu Euroklíč

### K čemu je dobrý Euroklíč?

Zajišťuje rychlou a důstojnou dostupnost veřejných sociálních a technických kompenzačních zařízení (např. výtahů, vstavlých a schodišťových plošin apod.) osazených jednotným Eurozámekem. Euroklíč lze použít v řadě zemí Evropy, a nás je již osazeno přes 2100 Eurozámeků (např. na úřadech, nádražích, čerpacích stanicích, v obchodních centrech apod.).

### Proč je nutné prostory uzavírat a osazovat Eurozámekem?

Uvedené cílové skupiny potřebují ke své hygieně vybavené a čisté prostředí, což uzavřený prostor Eurozámekem lépe zajistí. Systém zpřístupňuje zařízení těm, pro něž jsou určena a brání jejich zneužívání nežádoucími skupinami (např. vandaly, narkomany, pouličními prostitutkami apod.).

### Kdo může získat zdarma Euroklíč?

Euroklíč může zdarma získat každý držitel průkazu TP, ZTP a ZTP/P, držitel WC karty, diabetik, stomik, onkologický pacient, lidé s následujícími diagnózami: roztroušená skleróza, Parkinsonova choroba, cystická fibróza, nespecifické střevní záněty (Crohnova choroba a ulcerózní kolitida), močové dysfunkce a porucha autistického spektra. Je nutné předložit občanský průkaz a průkaz TP, ZTP, ZTP/P či WC kartu, případně k nahlédnutí lékařskou zprávu, dokládající výše uvedené onemocnění. U těch, kteří nejsou držiteli průkazu nebo WC karty, bude v „Evidenční kartě Euroklíče“ zaškrtnuta položka „Jiné postižení vyžadující tuto službu“.

V souladu s GDPR není možné uvádět konkrétní diagnózu žadatele o Euroklíč.



## MINISTERSTVO PRO MÍSTNÍ ROZVOJ ČR

*Mezinárodní projekt Euroklíč pomáhá lidem, kteří se ocitli v nezáviděníhodné životní situaci, už více než třicet let. Na Ministerstvu pro místní rozvoj jsme si vědomi jeho důležitosti, proto pravidelně každý rok vypisujeme program národních dotací určený přímo na tento projekt, který pomáhá lidem se sníženou schopností pohybu k lepší dostupnosti veřejných zařízení. Zdravotně hendikepované podporujeme i dalšími možnostmi jako jsou dotace na odstraňování bariér, budování výtahů nebo plošin. Tyto dotační programy patří samozřejmě mezi ty prioritní, budeme se proto v následujících letech snažit jejich dopad pokud možno co nejvíce rozšířit.*

### Centrálním distribučním místem Euroklíčů pro Prahu je:

#### **NÁRODNÍ RADA OSOB SE ZDRAVOTNÍM POSTIŽENÍM ČR, z.s. - [www.nrzp.cz](http://www.nrzp.cz)**

(sídlí v budově Pražské teplárenské, a.s. - bezbariérový přístup: rampa + výtah)  
Partyzánská 1/7, 170 00 Praha 7 – Holešovice,  
3. patro, č. dveří 322

**Michaela Kubíčková**, asistentka předsedy, distributorka Euroklíčů  
mobil: 736 238 777, e-mail: [m.kubickova@nrzp.cz](mailto:m.kubickova@nrzp.cz)

Výdej Euroklíčů pouze po předchozí domluvě přesného termínu  
každé pondělí 8 – 15 h a každou lichou středu 10 – 15 h.

a

#### **Svaz tělesně postižených v České republice, z. s. - [www.svaztp.cz](http://www.svaztp.cz)**

Karlínské náměstí 59/12, 186 00 Praha 8 - Karlín,  
bezbariérový přístup (výtah), kancelář 1. patro, č.dveří 105

**Anna Birčáková**, pracovník pro styk s veřejností  
tel.: 221 890 453, mobil: 723 996 939, e-mail: [anna.bircakova@svaztp.cz](mailto:anna.bircakova@svaztp.cz),

a

#### **NÁRODNÍ RADA OSOB SE ZDRAVOTNÍM POSTIŽENÍM ČR, z.s.**

Karlínské náměstí 59/12, 186 00 Praha 8 - Karlín, bezbariérový přístup (výtah)  
kancelář je ve druhém patře, č. dveří 203

**Ing. Iva Sahulková**, administrativní pracovník,  
mob: 734 440 720, e-mail: [i.sahulkova@nrzp.cz](mailto:i.sahulkova@nrzp.cz)

**Bc. Jana Viktorová**, distributorka Euroklíčů pro Prahu a Středočeský kraj,  
mob: 734 254 816, e-mail: [j.viktorova@nrzp.cz](mailto:j.viktorova@nrzp.cz)



*Vynikající myšlenku mezinárodního Euroklíče plně podporuji pro její jednoduché řešení s velkým přínosem. Řadu let Euroklíč s chutí doporučuji svým klientům, známým se zdravotním postižením, seniorům a rodičům s malými dětmi. Cenná je pro mne zpětná vazba od uživatelů, pro něž se stal Euroklíč dobrým přítelem při každodenních cestách za prací i zábavou. Za své poslání politicky považuji vytváření důstojných podmínek k životu pro obyvatele, odstraňování bariér, mimo jiné podporou smysluplných projektů.*

*Věřím, že se síť Euroklíče po České republice ještě více rozšíří a bude vnímán jako samozřejmá součást života.*

**Aneta Ečeková Maršálová**, členka výboru pro zdravotnictví hl. m. Prahy

## Euroklíče rovněž distribuují:

### **MĚSTSKÁ ČÁST PRAHA 22, Úřad městské části - [www.praha22.cz](http://www.praha22.cz)**

Nové náměstí 1250/10, 104 00 Praha 114

**Mgr. Zdeňka Žaludová**, vedoucí odboru sociálních věcí a zdravotnictví  
tel: 271 071 880, mobil: 605 881 861, e-mail: [zdenka.zaludova@praha22.cz](mailto:zdenka.zaludova@praha22.cz)  
Úřední hodiny: Po, St 8:00 – 12:00, 13:00 – 17:30; Út, Čt 8:00 – 12:00



### **Úřad městské části Praha 13 - [www.praha13.cz](http://www.praha13.cz)**

Sluneční náměstí 13, 158 00 Praha 13

tel: 235 011 615, kancelář č. 118 – přízemí radnice



### **Úřad městské části Praha 15 - [www.praha15.cz](http://www.praha15.cz)**

Oddělení péče o sociálně potřebné a zdravotně postižené občany.

Boloňská 478/1, 109 00 Praha 10, tel.: 281 003 149

Úřední hodiny: Pondělí 8,00 - 17,30; Středa 8,00 - 17,30

### **Centrum Paraple, o.p.s. - [www.paraple.cz](http://www.paraple.cz)**

Ovčárcská 471/1b, 108 00 Praha 10

tel. 274 771 478, e-mail: [recepcce@paraple.cz](mailto:recepcce@paraple.cz), [paraple@paraple.cz](mailto:paraple@paraple.cz)

### **Centrum pro zdravotně postižené a seniory Středočeského kraje, o.p.s.**

#### **[www.czpstredoceskykraj.cz](http://www.czpstredoceskykraj.cz)**

Centrum pro zdravotně postižené a seniory Praha východ-západ

U Sklárky 4, 190 00 Praha 9

**Ing. Helena Nováková**, vedoucí,

tel.: 284 818 767, mob: 602 601 270, e-mail: [prahavz@czpstredoceskykraj.cz](mailto:prahavz@czpstredoceskykraj.cz)

Úřední hodiny: Po, St 8:00 – 15:00; Út, Čt, Pá dle tel. dohody

### **Prodejna tyflopomůcek Praha - [www.tyflopomucky.cz](http://www.tyflopomucky.cz)**

Krakovská 21, 110 00 Praha 1 (2. patro)

**Alžběta Suková**, vedoucí, tel: 221 462 464, e-mail: [prodejna-pha@sons.cz](mailto:prodejna-pha@sons.cz)

Otevírací doba: Po, Út, Pá 9:00 - 14:00; St, Čt 9:00 - 12:00 13:00 - 18:00

### **Půjčovna 3P Praha, z.s. - [www.kpss5.cz](http://www.kpss5.cz)**

**Výdejna pomůcek:** Wüchterlova 11, 160 00 Praha 6

tel: 224 323 433, mob: 736 509 852, e-mail: [pujcovna.czp@centrum.cz](mailto:pujcovna.czp@centrum.cz)

### **Paleta služeb s.r.o. - [www.paletaslužeb.cz](http://www.paletaslužeb.cz)**

prodej, půjčovna a poradenství v oblasti zdravotních pomůcek

Bělohorská 159/6, 169 00 Praha 6

**Jaroslav Eček**, jednatel, mob: 737 209 718, nonstop info linka 776 246 938

Provozní doba: PO, ST, PÁ 9:00 – 18:00; ÚT, ČT 10:00 – 18:00

### **Městská část Praha 1 - [www.praha1.cz](http://www.praha1.cz)**

Odbor sociálních věcí a zdravotnictví, odd. sociální péče a služeb, 3.patro

Vodičkova 18, 110 00 Praha 1, Tel.: 221 097 447

Úřední hodiny: Po + St 8:00 – 18:00, ostatní dny po telefonické dohodě

### **Úřad městské části Praha 14 - [www.praha14.cz](http://www.praha14.cz)**

Odbor sociálních věcí a zdravotnictví

Bratří Venclíků 1073, Praha 9, 4. patro – sekretariát odboru

tel. 225 295 370, e-mail: [hana.hulinkova@praha14.cz](mailto:hana.hulinkova@praha14.cz), [jitka.jakubcova@praha14.cz](mailto:jitka.jakubcova@praha14.cz)

úřední hodiny: Po, st: 7.30 – 12.00 13.00 – 18.00

### **Městská knihovna Praha - KD Mlejn**

Kovářova 1615/4, 155 00 Praha 13

**Aneta Ečková Maršálová**, M: 776 246 938, E: [aneta.ecek@seznam.cz](mailto:aneta.ecek@seznam.cz)

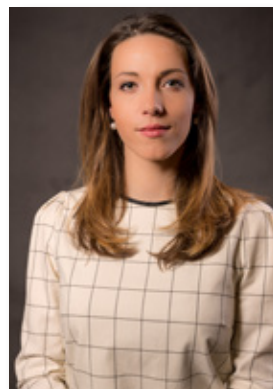
Úřední hodiny: každé pondělí od 13 do 14 hod., po předchozí doml. možný i jiný termín.

### **Aneta Ečková Maršálová**

mob.: 776 246 938, e-mail: [aneta.marsal@seznam.cz](mailto:aneta.marsal@seznam.cz)



**Mgr. Václav Krása**,  
předseda NRZP ČR



**Mgr. Sabrina Plisková, MPA**,  
ředitelka odboru komunikace NRZP ČR

## Záštitu projektu Euroklíč poskytl Ministerstvo dopravy ČR



*Jak Euroklíč souvisí s dopravou? Na místa, která jejich držitelé mohou odemknout, narazíte všude po cestách. Eurozámek jsou osazována veřejně přístupná sociální zařízení a technická kompenzační zařízení na vlakových a autobusových nádražích, na čerpacích stanicích, ve vestibulech metra, jsou na letištích i v přístavech, zkrátka na všech místech, která slouží k dopravní obslužnosti. Lidé se zdravotním postižením díky nim mohou plnohodnotně využívat veřejná zařízení při cestách do práce, k lékaři nebo za zábavou. A protože Euroklíč klíč funguje v řadě zemí Evropy, mohou jej použít i při cestě na dovolenou. Euroklíč přispívá k plnohodnotnému životu zdravotně postiženým a to je také důvod, proč jej ministerstvo dopravy podporuje.*

**Mgr. Martin Kupka,**  
ministr dopravy České republiky



Ministerstvo dopravy



## SPRÁVA ŽELEZNIC

Vážení cestující,

prioritou Správy železniční dopravní cesty je zlepšení přístupnosti nádraží. Proto je Správa železnic aktivní také v projektu Euroklíč. Ve více než 133 lokalitách po celé České republice máme instalováno celkem již přes 200 Eurozámků, které jsou označeny viditelnou samolepkou. Ve většině případů jde o toalety na našich nádražích. A připravujeme rozšíření Eurozámků do nových míst. V nejbližší době se jejich počet navýší o dalších jedenáct. Těší nás, že díky společné platformě můžeme zlepšovat komfort železničních stanic a zastávek.

**Bc. Jiří Svoboda, MBA**

Řídíme, spravujeme  
a inovujeme železniční  
sít v ČR. Pro vaše pohodlí  
renovujeme a oživujeme  
tisíce nádraží.

[www.spravazeleznic.cz](http://www.spravazeleznic.cz)





**České dráhy, a.s.**

**podporují  
projekt  
Euroklíč  
a bezbariérové  
cestování**

**Michal Krapinec**  
generální ředitel  
a předseda představenstva ČD, a.s.

*Je důležité, aby bylo cestování co nejpohodlnější a nejpraktičtější pro všechny. Jsem tak rád, že můžeme podporovat projekt Euroklíče, díky kterému mají zdravotně postižení jednodušší otevřenou možnost cestovat.*

[www.cd.cz](http://www.cd.cz)

**České dráhy**  
Národní dopravec



**SÍŤ PRO RODINU**

**Euroklíč si mohou dlouhodobě zapůjčit  
i rodiče a osoby pečující o děti do tří let  
prostřednictvím Sítě pro rodinu, z.s.**

**Síť pro rodinu, z.s.**

Truhlářská 24, 110 00 Praha 1  
e-mail: [info@sitprorodinu.cz](mailto:info@sitprorodinu.cz), tel.: 602 178 882  
[www.sitprorodinu.cz](http://www.sitprorodinu.cz)



**Euroklíčenska**



**OSTRAVSKÁ  
UNIVERZITA**

Bezbariérové toalety v České republice  
osazené Eurozámkem  
je možné dohledat v aplikaci  
**Euroklíčenska**,  
kterou si lze nainstalovat  
do „chytrého mobilního telefonu“  
pod ikonou Obchod Play.

**POZOR! NĚKTERÉ SUBJEKTY ZNEUŽÍVAJÍ MYŠLENKU PROJEKTU EUROKLÍČ  
A VNUCUJÍ LIDEM, ABY SI NECHALI EUROZÁMKY NAINSTALOVAT DO VCHODOVÝCH DVEŘÍ  
SVÝCH BYTŮ. TO JE SAMOZŘEJMĚ NESMYSL. EUROZÁMKY JSOU URČENY NA TOALETY  
A PLOŠINY VE VEŘEJNĚ PŘÍSTUPNÝCH OBJEKTECH!!!**

[www.euroklic.cz](http://www.euroklic.cz)



## Místa osazená Eurozámky v Praze



# TŘÍDTE STARÉ ELEKTRO!

Za každý 1 kg starého elektra vhozeného do červených kontejnerů, obdrží Národní rada osob se zdravotním postižením ČR 1 Kč.

**POMŮŽETE  
ZDRAVOTNĚ  
POSTIŽENÝM**

Najděte si Váš nejbližší červený  
kontejner a začněte třídit.  
JE TO JEDNODUCHÉ.



**asekol**  
ZE STARÉHO NOVĚ!



[cervenekontejnery.cz](http://cervenekontejnery.cz)